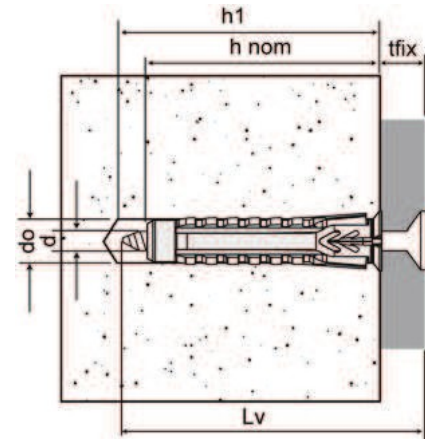


Taco nylon X1 (TNX)



DATOS TÉCNICOS

- d = diámetro del tornillo
- d₀ = diámetro broca
- h₁ = profundidad mínima taladro
- h_{nom} = profundidad mínima nominal de embebido
- L_v = longitud de tornillo
- t_{fix} = espesor a fi jar



| Referencia | d ₀ x L [mm] | d ₀ [mm] | h ₁ [mm] | h _{nom} [mm] |
|------------|----------------------------|------------------------|------------------------|--------------------------|
| TNX05 | Ø5x25 | 5 | 35 | 25 |
| TNX06 | Ø6x30 | 6 | 40 | 30 |
| TNX08 | Ø8x40 | 8 | 50 | 40 |
| TNX10 | Ø10x50 | 10 | 60 | 50 |
| TNX12 | Ø12x60 | 12 | 70 | 60 |
| TNX14 | Ø14x70 | 14 | 80 | 70 |

| do x L [mm] | Taco de nylon con tornillo de aglomerado | | | Taco de nylon con tornillo de cabeza redonda | | | Taco de nylon con tornillo de madera | | | Taco de nylon con tornillo de métrica | | | Taco de nylon con tornillo de cabeza hexagonal | | |
|----------------|--|-----------|------------------------|--|-----------|------------------------|--------------------------------------|-----------|------------------------|---------------------------------------|-----------|------------------------|--|-----------|------------------------|
| | t _{fix} [mm] | d [mm] | L _v [mm] | t _{fix} [mm] | d [mm] | L _v [mm] | t _{fix} [mm] | d [mm] | L _v [mm] | t _{fix} [mm] | d [mm] | L _v [mm] | t _{fix} [mm] | d [mm] | L _v [mm] |
| Ø5x25 | 1,5 | 4 | 30 | 1,5 | 3,5 | 30 | | | | | | | 5 | 3,5 | 35 |
| Ø6x30 | 5 | 4,5 | 40 | 5 | 4,5 | 40 | | | | 5 | M4 | 40 | 5 | 4 | 40 |
| Ø8x40 | 5 | 5 | 50 | 5 | 5 | 50 | 5 | 6 | 50 | 5 | M5 | 50 | 5 | 4,5 | 50 |
| Ø10x50 | 5 | 6 | 60 | | | | 5 | 6 | 60 | 5 | M6 | 60 | 5 | 6 | 60 |
| Ø12x60 | | | | | | | 5 | 8 | 70 | 5 | M8 | 70 | | | |
| Ø14x70 | | | | | | | 5 | 10 | 80 | 5 | M10 | 80 | | | |

Valores de instalación en materiales base macizos y huecos

Diámetros de tornillo recomendados

| Medida do x L | Tornillo para aglomerado | | Tornillo de madera | | Métrica del torni |
|---------------|--------------------------|-----|--------------------|-----|-------------------|
| | min | max | min | max | |
| Ø5x25 | 3 | 4 | 3 | 4 | M3 |
| Ø6x30 | 4 | 5 | 4 | 5 | M4 |
| Ø8x40 | 4,5 | 6 | 4,5 | 6 | M5 |
| Ø10x50 | 6 | 8 | 6 | 8 | M6 |
| Ø12x60 | 8 | | 8 | 10 | M8 |
| Ø14x70 | | | 10 | 12 | M10 |



Taco nylon X1 (TNX)

INSTALACIÓN

Temperatura ambiente

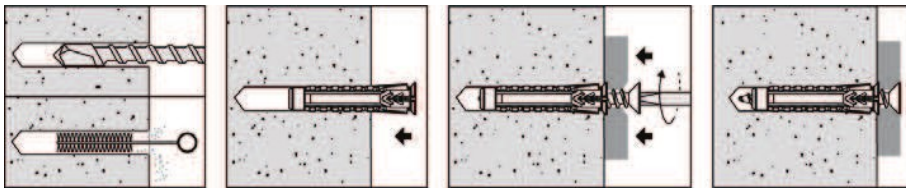
+5 / +40 °C

Temperatura de ejecución

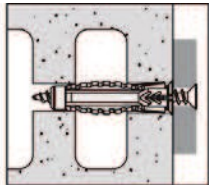
nylon: -40 / +40 °C (max +80 °C breve periodo)

El uso de anclajes plásticos no está recomendado en aplicaciones de carga permanente suspendida a temperaturas superiores a 40°C.

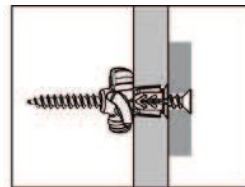
Instalación en material base macizo



Instalación en material base hueco



Instalación en material base panel



CARACTERÍSTICAS DEL PRODUCTO

Tipo

Taco

Material

Nylon Pa6

CARGAS ADMISIBLES

| TNX | | | Ø5x25 | | | | Ø6x30 | | | | | |
|--------------------------|---------------|--------|-----------|-------------|-----------|-----------|-----------|-------------|-----------|-----------|-----------|------------|
| | Tipo tornillo | | Aglom. Ø3 | Aglom. Ø3,5 | Aglom. Ø4 | Madera Ø4 | Aglom. Ø4 | Aglom. Ø4,5 | Aglom. Ø5 | Madera Ø4 | Madera Ø5 | Métrica M4 |
| Hormigón C20/25 | Tracción | N [kN] | 0,1 | 0,14 | 0,23 | 0,24 | 0,09 | 0,18 | 0,3 | 0,2 | 0,34 | 0,18 |
| | Cortante | V[kN] | 0,15 | 0,25 | 0,3 | 0,4 | 0,18 | 0,25 | 0,45 | 0,25 | 0,5 | 0,25 |
| Bloque macizo | Tracción | N [kN] | 0,13 | 0,16 | 0,25 | 0,3 | 0,11 | 0,22 | 0,32 | 0,22 | 0,45 | 0,22 |
| | Cortante | V[kN] | 0,15 | 0,2 | 0,3 | 0,4 | 0,18 | 0,25 | 0,45 | 0,25 | 0,5 | 0,25 |
| Ladrillo hueco | Tracción | N [kN] | 0,07 | 0,08 | 0,11 | 0,16 | 0,08 | 0,15 | 0,25 | 0,19 | 0,28 | 0,18 |
| | Cortante | V[kN] | 0,1 | 0,1 | 0,14 | 0,2 | 0,12 | 0,2 | 0,3 | 0,2 | 0,32 | 0,2 |
| Ladrillo doble hueco UNI | Tracción | N [kN] | 0,11 | 0,14 | 0,16 | 0,21 | 0,09 | 0,18 | 0,3 | 0,19 | 0,34 | 0,18 |
| | Cortante | V[kN] | 0,15 | 0,16 | 0,2 | 0,28 | 0,13 | 0,25 | 0,4 | 0,2 | 0,4 | 0,2 |
| Cartón yeso 12,5 mm | Tracción | N [kN] | 0,04 | 0,04 | 0,04 | 0,04 | 0,05 | 0,05 | 0,05 | 0,05 | 0,05 | 0,05 |
| | Cortante | V[kN] | 0,07 | 0,07 | 0,07 | 0,08 | 0,07 | 0,07 | 0,07 | 0,07 | 0,07 | 0,06 |
| Hormigón aireado | Tracción | N [kN] | 0,05 | 0,06 | 0,08 | 0,09 | 0,05 | 0,06 | 0,09 | 0,08 | 0,1 | 0,09 |
| | Cortante | V[kN] | 0,08 | 0,1 | 0,1 | 0,12 | 0,08 | 0,1 | 0,12 | 0,1 | 0,13 | 0,12 |
| Distancia al borde | [cm] | | 45 | | | | 55 | | | | | |
| Separación | [cm] | | 40 | | | | 55 | | | | | |

Taco nylon X1 (TNX)



CARGAS ADMISIBLES

| TNX | | | Ø8x40 | | | | | Ø10x50 | | | | | | |
|--------------------------|--------------------|--------|-------------|-----------|-----------|-----------|-----------|------------|-----------|-----------|-----------|-----------|-----------|------------|
| Tipo tornillo | | | Aglom. Ø4,5 | Aglom. Ø5 | Aglom. Ø6 | Madera Ø5 | Madera Ø6 | Métrica M5 | Aglom. Ø6 | Aglom. Ø8 | Madera Ø6 | Madera Ø7 | Madera Ø8 | Métrica M6 |
| Hormigón C20/25 | Tracción | N [kN] | 0,19 | 0,35 | 0,52 | 0,4 | 0,6 | 0,25 | 0,5 | 1,18 | 0,62 | 1,24 | 1,24 | 0,55 |
| | Cortante | V[kN] | 0,25 | 0,5 | 0,75 | 0,5 | 0,8 | 0,3 | 0,7 | 1,1 | 0,75 | 1,1 | 1,4 | 0,65 |
| Bloque macizo | Tracción | N [kN] | 0,15 | 0,26 | 0,56 | 0,42 | 0,7 | 0,35 | 0,6 | 1,25 | 0,8 | 1,25 | 1,6 | 0,7 |
| | Cortante | V[kN] | 0,2 | 0,35 | 0,75 | 0,5 | 0,9 | 0,4 | 0,8 | 1,1 | 1 | 1,1 | 1,4 | 0,8 |
| Ladrillo hueco | Tracción | N [kN] | 0,15 | 0,21 | 0,4 | 0,27 | 0,4 | 0,3 | 0,3 | 0,6 | 0,4 | 0,6 | 0,65 | 0,42 |
| | Cortante | V[kN] | 0,18 | 0,25 | 0,5 | 0,32 | 0,45 | 0,35 | 0,4 | 0,6 | 0,45 | 0,7 | 0,7 | 0,5 |
| Ladrillo doble hueco UNI | Tracción | N [kN] | 0,15 | 0,21 | 0,42 | 0,27 | 0,5 | 0,3 | 0,3 | 0,6 | 0,42 | 0,65 | 0,65 | 0,42 |
| | Cortante | V[kN] | 0,2 | 0,25 | 0,5 | 0,32 | 0,6 | 0,35 | 0,4 | 0,6 | 0,6 | 0,75 | 0,7 | 0,5 |
| Cartón yeso 12.5 mm | Tracción | N [kN] | 0,08 | 0,08 | 0,08 | 0,08 | 0,08 | 0,08 | 0,1 | 0,1 | 0,1 | 0,1 | 0,1 | 0,1 |
| | Cortante | V[kN] | 0,1 | 0,1 | 0,1 | 0,1 | 0,1 | 0,1 | 0,12 | 0,12 | 0,12 | 0,12 | 0,12 | 0,1 |
| Hormigón aireado | Tracción | N [kN] | 0,11 | 0,15 | 0,19 | 0,17 | 0,19 | 0,18 | 0,25 | 0,3 | 0,25 | 0,3 | 0,3 | 0,28 |
| | Cortante | V[kN] | 0,13 | 0,2 | 0,22 | 0,2 | 0,23 | 0,22 | 0,3 | 0,35 | 0,3 | 0,35 | 0,35 | 0,32 |
| Distancia al borde | [m _{in}] | | 70 | | | | | 90 | | | | | | |
| Separación | [m _{in}] | | 60 | | | | | 75 | | | | | | |

| TNX | | | Ø12x60 | | | | Ø14x70 | | |
|--------------------------|--------------------|-------|-----------|-----------|------------|------------|------------|------------|-------------|
| Tipo tornillo | | | Aglom. Ø8 | Madera Ø8 | Madera Ø10 | Métrica M8 | Madera Ø10 | Madera Ø12 | Métrica M10 |
| Hormigón C20/25 | Tracción | N[kN] | 0,52 | 0,82 | 1,48 | 0,68 | 0,9 | 2,4 | 1,22 |
| | Cortante | V[kN] | 1,1 | 1,1 | 2 | 1,1 | 1,4 | 3 | 1,4 |
| Bloque macizo | Tracción | N[kN] | 0,62 | 0,9 | 1,6 | 0,92 | 0,8 | 2,5 | 1,25 |
| | Cortante | V[kN] | 1,1 | 1,1 | 2 | 1,1 | 1,4 | 3 | 1,4 |
| Ladrillo hueco | Tracción | N[kN] | 0,45 | 0,46 | 0,80 | 0,5 | 0,52 | 1,1 | 0,6 |
| | Cortante | V[kN] | 0,6 | 0,8 | 1,2 | 0,8 | 0,8 | 2 | 1 |
| Ladrillo doble hueco UNI | Tracción | N[kN] | 0,35 | 0,4 | 0,59 | 0,42 | 0,50 | 0,75 | 0,56 |
| | Cortante | V[kN] | 0,45 | 0,6 | 0,7 | 0,6 | 0,7 | 1,4 | 0,7 |
| Cartón yeso 12.5 mm | Tracción | N[kN] | 0,1 | 0,1 | 0,1 | 0,11 | 0,11 | 0,11 | 0,11 |
| | Cortante | V[kN] | 0,12 | 0,12 | 0,12 | 0,12 | 0,13 | 0,13 | 0,13 |
| Hormigón aireado | Tracción | N[kN] | 0,31 | 0,35 | 0,43 | 0,38 | 0,32 | 0,44 | 0,44 |
| | Cortante | V[kN] | 0,5 | 0,5 | 0,5 | 0,5 | 0,5 | 0,6 | 0,6 |
| Distancia al borde | [m _{in}] | | 110 | | | | 130 | | |
| Separación | [m _{in}] | | 90 | | | | 110 | | |

1 kN = 100 kgf

Las cargas recomendadas son las obtenidas de la aplicación del coeficiente de seguridad total $\gamma = 6$ a la resistencia del taladro con percusión en enlucidos de 10-15 mm sobre ladrillos huecos o perforados.

En caso de material base fijado tomar el doble de las distancias indicadas.

(1) Materiales base sin enlucido.

(2) Material base con enlucidos de espesores entre 10-15 mm.