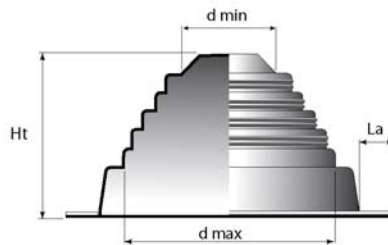
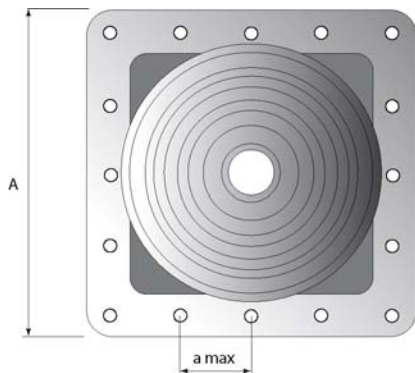


DATI TECNICI - TECHNICAL DATA


A	=	dimensione base <i>base dimension</i>
a max	=	spazio max fra fissaggi <i>max space between fixings</i>
d min	=	diametro tubo min <i>min pipe diameter</i>
d max	=	diametro tubo max <i>max pipe diameter</i>
Ht	=	altezza totale <i>total height</i>
La	=	larghezza fascia alluminio <i>aluminum band width</i>

Tipo / Type		A [mm]	Ht [mm]	La [mm]	a max [mm]	Cod.* EPDM nero <i>EPDM black</i>	Cod.** Silicone rosso <i>Red silicone</i>
d mix [mm]	d max [mm]						
6	60	114	52	17	38	35395000001	35396000001
50	82	152	75	20	38	35395000002	35396000002
6	110	203	84	23	38	35395000003	35396000003
75	150	254	97	24	38	35395000004	35396000004
115	175	279	114	25	38	35395000005	35396000005
125	230	305	115	27	38	35395000006	35396000006
150	280	355	115	33	38	35395000007	35396000007
175	330	432	115	33	38	35395000008	35396000008
240	475	628	145	35	38	35395000009	35396000009
330	660	860	190	35	38	35395000010	35396000010

* Temperatura di lavoro da -55°C a +100°C breve periodo fino a 135°C / *Working temperature from -55°C to +100 and short time to 135°C.*

** Temperatura di lavoro da -75°C a +225°C breve periodo fino a 260°C / *Working temperature from -75°C to +225°C and short time to +260°C*

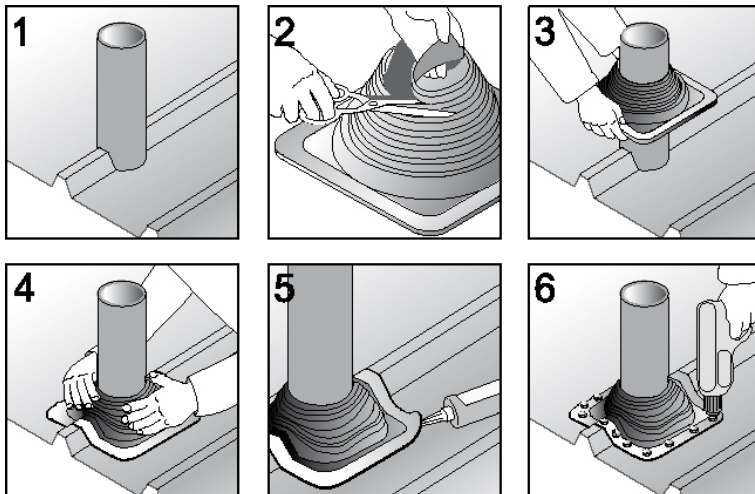
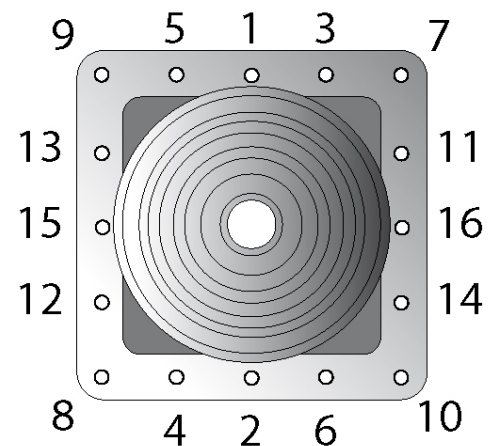
INSTALLAZIONE - INSTALLATION


Fig. A



1. Tagliare la guarnizione con un apertura di diametro inferiore al 20% rispetto il diametro del tubo / *Cut the gasket to an opening diameter of less than 20% of the tube diameter*
2. Far scorrere la guarnizione lungo il tubo dalla parte superiore (un lubrificante non derivante dal petrolio faciliterà l'installazione). / *Slide the gasket onto the tube (a non oil based lubricant will facilitate the installation).*
3. Spingere in basso e modellare la base in alluminio in modo da adattarla al profilo dalla copertura o alle sue irregolarità. Aiutarsi con un utensile smussato / *Push down the gasket and shape the aluminum base to fit the profile of the roofing or its irregularities. If needed use a blunt tool.*
4. Applicare un cordone di silicone sulla base della guarnizione prestando attenzione a sigillare in modo corretto fra il supporto e la base della guarnizione / *Apply a bead of silicone on the gasket base paying attention to correctly seal between the base material and gasket base.*
5. Fissare il bordo della guarnizione sulle estremità opposte, continuare il processo di serraggio alternando a destra e sinistra dei primi punti d'ancoraggio fino al serraggio completo (vedi figura "a"). La spaziatura della viti non deve superare i 38 mm / *Fix the gasket edge at opposite ends, continue the tightening process alternating right and left from the first anchor points until completely tightened (see figure "a"). The spacing of the screws should not exceed 38 mm*